

**Gemeinde-Urnenabstimmung vom 28. November 2010****JA zur Erweiterung der Schulanlage**

Es ist nichts Neues: Seit Jahren platzt unser Schulhaus buchstäblich aus allen Nähten. Das ist weiter nicht verwunderlich, wenn man bedenkt, dass der letzte Ausbau auf das Jahr 1974 zurückgeht. In diesem Jahr wurde das Raumangebot auf damals komfortable 12 Klassenzimmer ausgebaut. Bei einer durchschnittlichen Klassengrösse von 20 Schülerinnen und Schülern wurden so Schulräume für 240 Kinder geschaffen. Seither hat sich die Einwohnerzahl von Ipsach verdoppelt. Den heutigen Familienstrukturen entsprechend macht das 320 Kinder aus, die gegenwärtig im Schulhaus

Ipsach unterrichtet werden. Der Notstand ist programmiert! Dazu kommt, dass sich die Bildungslandschaft in den letzten Jahren stark verändert hat. Moderne Unterrichtsformen mit Gruppenunterricht und Projektarbeit haben in den Schulzimmern Einzug gehalten. Zusätzlich wurden die Tagesschule und der Mittagstisch eingeführt. All das führt dazu, dass mehr Schulraum dringend gebraucht wird.

**Kluges Aus- und Umbauprojekt**

Das mit der Planung beauftragte Architekturbüro hat ein interessantes Projekt vorgestellt. Der be-

stehende Baukörper wird optimal genutzt. Kernstück der Erweiterung ist der Umbau der ehemaligen Zivilschutzanlage für die Tagesschule und den Mittagstisch. Die ehemalige Abwartswohnung, in der heute ein Kindergarten untergebracht ist, soll zu neuen Gruppenarbeitsräumen umgebaut werden. Der Kindergarten seinerseits wird vorläufig im bestehenden Provisorium untergebracht.

Die Baukosten von 2,5 Mio Franken sind für unsere Gemeinde tragbar. Der Finanzplan zeigt, dass eine Steuererhöhung nicht notwendig ist.



**Tageslicht für  
die Tagesschule:**

**Stimmen Sie JA  
am 28. November**



*Die Zukunft bauen,  
heisst die Gegenwart  
bauen.*

Antoine de Saint-Exupéry

**Bauen Sie mit!  
Legen Sie am 28. November  
ein JA in die Urne!**

**Bitte ausfüllen und einsenden an:**

SP Ipsach, Dorfstrasse 24, 2563 Ipsach  
oder per E-mail an [info@sp-ipsach.ch](mailto:info@sp-ipsach.ch) Kontakt  
aufnehmen

- Ich will als aktives SP-Mitglied mitmachen,  
bitte kontaktieren Sie mich.
- Ich werde SP-Mitglied, möchte mich aber  
zurzeit nicht engagieren.
- Ich werde SP-Sympathisantin/-Sympathisant.
- Ich bin neugierig und wünsche  
mehr Informationen.

**Meine Anschrift:**

Name/Vorname \_\_\_\_\_

Strasse \_\_\_\_\_

PLZ/Ort \_\_\_\_\_

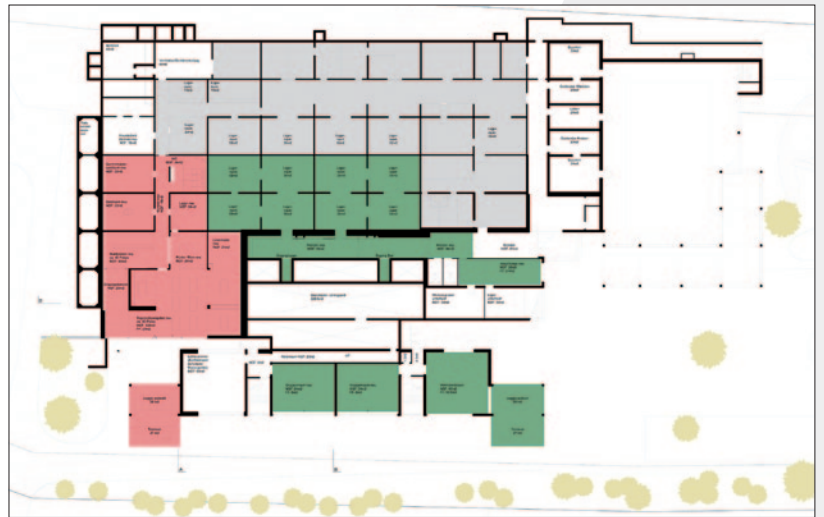
Tel. \_\_\_\_\_

E-mail \_\_\_\_\_

Beruf \_\_\_\_\_

Geburtsdatum \_\_\_\_\_

Datum, Unterschrift \_\_\_\_\_



Grundriss Erdgeschoss



Grundriss Obergeschoss

**Wir befürworten das Projekt:**

**Franziska Marti**  
Gemeinderätin  
Ressort Bildung und Kultur

«Heute müssen wegen fehlender Unterrichts-sequenzen in Korridoren, Pausenhalle, Schmutzschleusen und anderen für den Unterricht ungeeigneten Räumen stattfinden. Dieser Zustand ist nicht länger tragbar.»

**Nik Liechi**  
Architekt, GLS Architekten AG,  
Projektverfasser

«In einer ersten Phase werden die bestehenden Räumlichkeiten ungenutzt und den neuen pädagogischen

Raumanforderungen angepasst. Mit diesem Vorgehen wird nicht nur häuslicher mit der vorhandenen Freifläche umgegangen, sondern es wird auch eine bereits bestehende Bausubstanz optimal genutzt.»

**Daniel Weibel**  
Schulleiter Schule Ipsach

«Kinder brauchen Liebe, Zuwendung und vor allem auch Raum! In dem Sinne unterstütze ich das Projekt für unseren wichtigsten «Rohstoff», die Bildung und für unsere einzige Zukunft, unsere Kinder.»

Für weitere Informationen: [www.sp-ipsach.ch](http://www.sp-ipsach.ch)

SP Ipsach, Dorfstrasse 24, 2563 Ipsach  
Ihre Kontaktaufnahme freut uns.

